



Bluehelix Tech

ferrolì

BLUEHELIX TECH

>> hatékony, ésszerű és robosztus kialakítás



A Bluehelix jó hatásfokú, alacsony káros anyag kibocsátású, mikroprocesszor vezérlésű, előkeveréses égőjű kondenzációs gázkazán család, fűtés és meleg vízkészítés céljára. Két változata van: átfolyós rendszerű, a HMV készítés céljára külön lemezes hőcserélővel, valamint csak fűtő (25A, 35A, 45H), ami tartalmazza a váltószelepet és indirekt tároló csatlakoztatható hozzá HMV készítésre. A készülékek földgázzal és propángázzal is működhetnek, beállítástól függően. A zárt égésterű készülékek beltéri és kültéri (részlegesen védett) beépítésre is megfelelnek +5°C-ig, külön fagyvédő alkalmazásával -15°C-ig is (EN297/A6)



(*)

Ferrolí kazán

Romeo Open-therm termosztát

külső érzékelő

"A energia osztályú címke"

kivétel: 18A/45H

>> a sorozat

mod. 25C

fűtés és HMV
27,5 kW
15,5 l/perc (deltaT=25 C)

mod. 35C

fűtés és HMV
34.8 kW
19,5 l/perc (deltaT=25 C)

mod. 18A

fűtés
17,4 kW
mod. 25A

fűtés
25 W
mod. 35A

fűtés
34,8 kW

mod. 45H

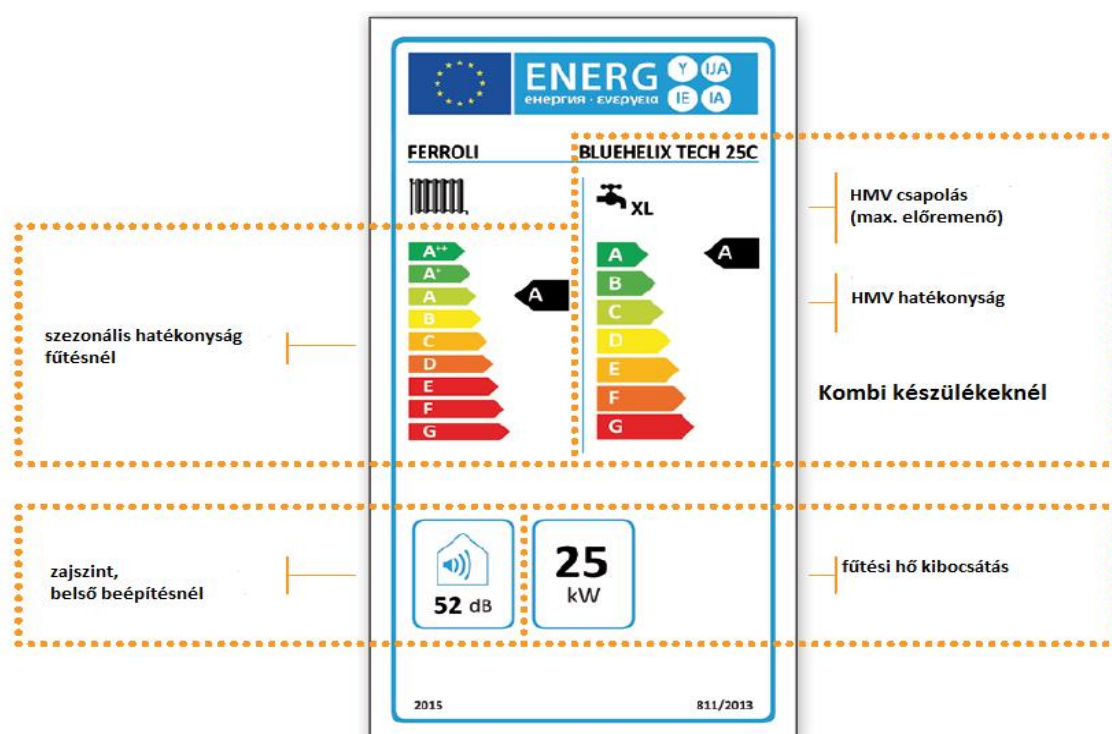
fűtés
43 kW

>> Jellemzők

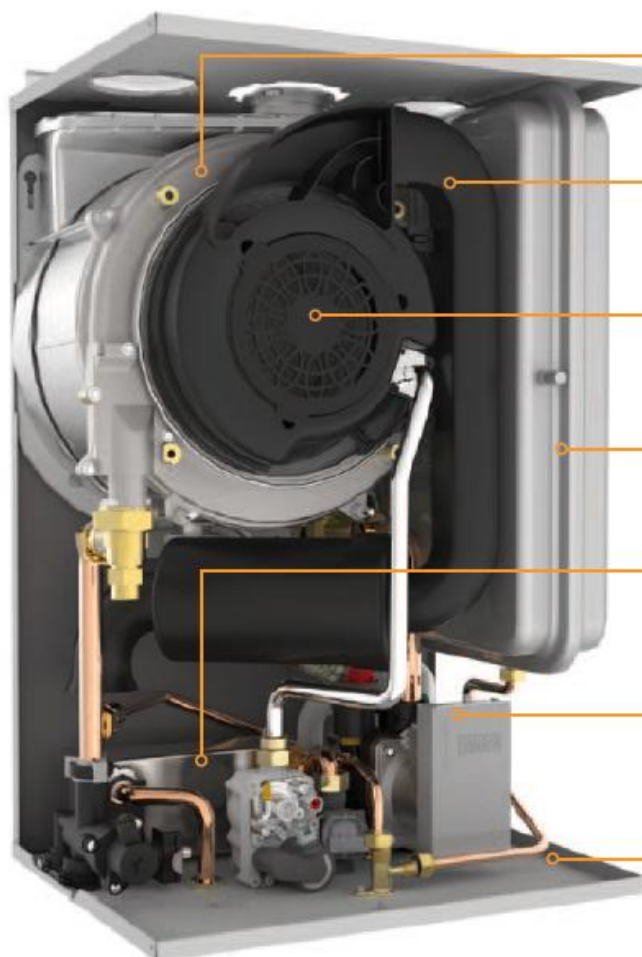
- rozsdamentes (titán) acél hőcserélő (AISI 316 l)
- a csak fűtő készülék előreszerelt váltószeleppel különálló tároló tartály csatlakoztatásához (kivétel 45H típus)
- a kombi készülék külön HMV hőcserélőt tartalmaz
- rozsdamentes acél előkeveréses égő
- digitális Open-Therm® szabályozással
- magas hatásfokú A energiaosztályú keringető szivattyúval
- ECO funkcióval (magasabb energia megtakarítás, amikor nincs szükség HMV-re, amely termosztátról programozható)
- 3 csillagos komfort fokozat a HMV-n, EN13203 szabvány szerint
- időjárás követési opció
- extra funkciók: programozható legionella védelem, fagyvédelem
- napkollektor csatlakoztatási lehetőség
- hidraulikus by-pass (kivétel 45H)
- szezonális hatásfok: η_s 94%, A+ energia címke (kivétel 18A és 45 H)



>> Kialakítás



>> Alkotóelemek / kombi (C) készülékek



hőcserélő

Ferrolli által kifejlesztett AISI 316 Ti rozsdamentes titánium hőcserélő

hangtompító

az égőbe a levegő egy zajcsökkentő csőrendszeren jut be, ami nem csak a hanghatást tompítja, de az előmelegítést is elvégzi

előkeveréses égő

rendkívül halk, a Ferrolli saját tervezésű, a levegő/gáz keveredését optimalizáló öntvényrendszerének köszönhetően

táglulási tartály

biztosítja a könnyű szervizelést. 8 literes a 18A, 25A, 25C típusokban, 10 literes a 35A és 35C típusokban

HMV hőcserélő

20 lemezes, könnyen szerelhető, alacsony veszteségű, rozsdamentes acél hőcserélő

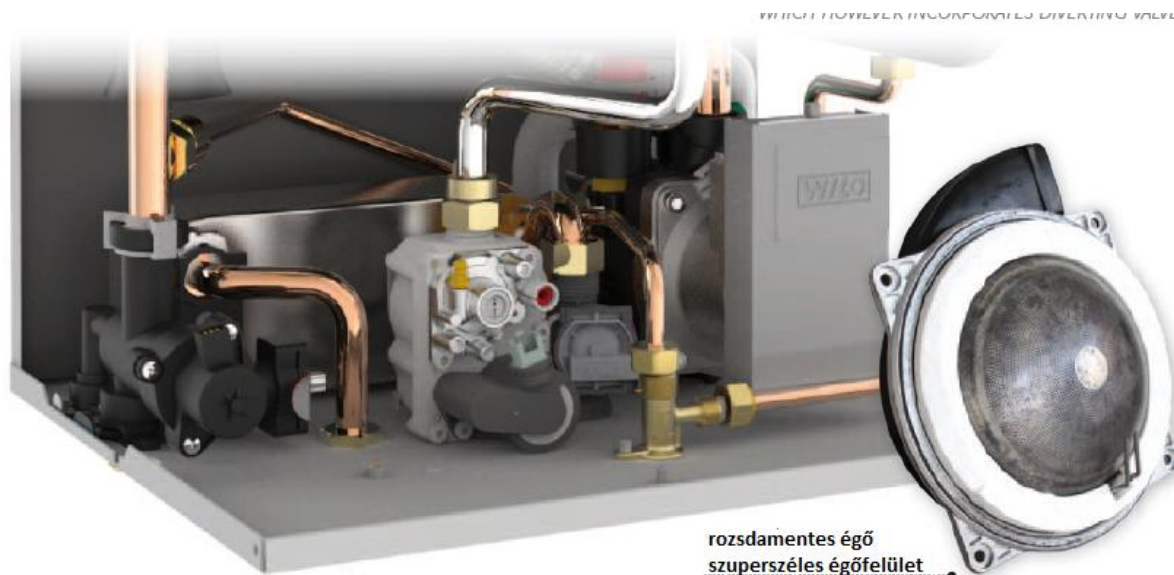
moduláló szivattyú

magas hatásfokú A osztályú keringető szivattyú, amelynek a fordulatszáma folyamatosan alkalmazkodik a kazán teljesítményhez

komplett szigetelés

belső hő-, és hangszigetelés a környezeti zaj csökkentésére és a készülék hatékonyságának növelésére

Az átfolyós kombi (C) készülékek HMV hőcserélőt, áramláskapcsolót és HMV érzékelőt tartalmaznak, melyek a fűtő (A) készülékekből hiányoznak. Ott helyettük váltószelep van beépítve.



rozsdamentes égő
szuperszéles égőfelület.....

>>Alkotóelemek / hőcserélő



Szabadalmaztatott titánium rozsdamentes hőcserélő (AISI 316 Ti), amely a képen látható módon, könnyen kiemelhető a kazántestből takarítás céljából.



Rozsdamentes égő szuperszéles égőfelület...biztonságos... és magas hatásfokú hőátadás.

plus

GAZDASÁGOS KÖRNYEZETBARÁT HATÉKONY

... Alkalmazkodó

A moduláló szivattyú a fűtési rendszer különböző kezelését teszi lehetővé, például az előremenő beállítását. Ennek néhány praktikus és pozitív hatása:

- a rendszer gyorsabb felfűtése, a felfűtendő alkatrészek biztonságának teljes körű ellenőrzése
- jobb egyensúly fenntartása a beállított érték elérésekor
- segítség a működés minimum értékeinek elérésekor (pld. minimum teljesítmény), a ki/bekapcsolási hullámváltozás csökkentésével
- azonnali és energia hatékony reakció a rendszer hő terhelésének változására, pld. többzónás rendszereknél

... Időtálló

A Bluehelix Tech szivattyújának egyéb jellemzői:

- PMW jel (lökés-szélességű moduláció) nagyon gyors reagálást tesz lehetővé
- zajtalan működés
- túlmelegedés elleni védelem

... Dinamikus (nézze meg a diagramot a 8. oldalon)

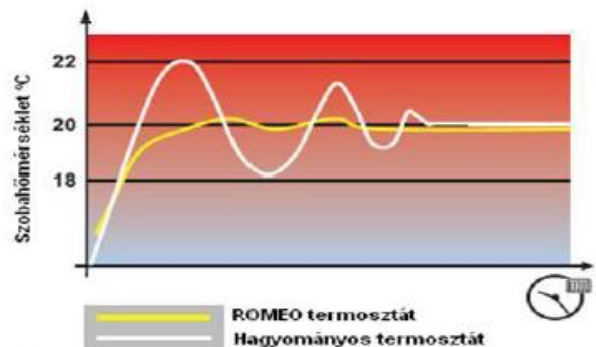
>>Kazánvezérlés

Vezérlő felület és funkciók



1-2 meleg víz hőfok beállítása 3-4 fűtési hőfok beállítása
 5 Kijelző 6 Reset gomb / Téli/Nyári átváltás / menü gomb
 7 Takarékos (ECO) / KI/BE kapcsoló gomb 8-9 HMV működés 10 Nyári üzemmód 11 multi funkciós kijelző 12 Takarékos üzem 13-14 Fűtést jelző szimbólumok 15 Égő működésének kijelzése (normál esetben villog) 16 Szerviz csatlakozási pont 17 Nyomásmérő

>>Távvezérlés



Az **OpenTherm**[®] rendszer alkalmazása esetén interaktív párbeszéd alakul ki a kazán és a vezérlés között. A digramon jól látható, hogy az **OpenTherm**[®] termosztát sokkal pontosabban követi a beállított szobahőmérsékletet, csökkentve ez által a ki/bekapcsolások számát, amellyel jelentős energia takarítható meg. Külső hőmérsékletet követő kazánjainkhoz csatlakoztatva, figyelembe veszi mind a külső, mind a belső hőmérséklet értékét. Meghibásodás esetén a hibakódok a termosztátról is leolvashatóak.

>> Napkollektor csatlakozás

A „SUN-EASY” rendszer egyszerűsíti a napkollektorral való összeépítést. A HMV körbe beépített érzékelő folyamatosan ellenőrzi a kollektorból bejövő víz hőmérsékletét, csak akkor gyújtva be az égőt, amikor a víz hőmérséklete a beállított érték alá csökken.



>Eco-Comfort funkció

Ha a kazán Comfort módban van, a vezérlés melegen tartja a hőcserélőt, hogy a csaptelep megnyitásakor azonnal meleg vizet készítsen. Eco módban a kazán hagyományos módon állítja elő a meleg vizet. A Bluehelix A/H típus esetében, ha indirekt tárolóhoz csatlakoztatott, Eco módban a kazán nem ad meleg vizet.

>Időjárás követés

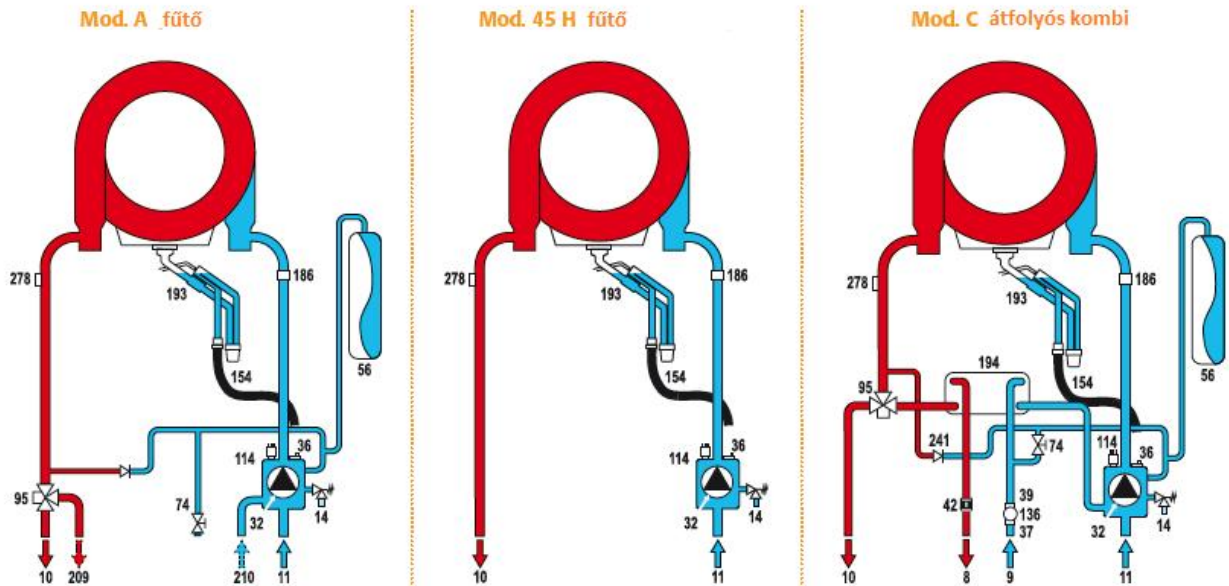
Ha külső hőmérsékletérzékelőt használunk, akkor a fűtési előremenő hőfok a külső hőmérséklettől függ. Ezzel a komfort érzet nő, és energiát is takarít meg. A fűtési előremenő hőmérséklet csökken, ha a külső hőmérséklet emelkedik. Az előremenő hőmérséklet a külső hőmérséklettől függően egy, a felhasználó által beállított kompenzációs görbe szerint változik.

>>Fagyvédelem

Ha a hőmérséklet a kazánban 5° C-ra csökken, az égő automatikusan begyújt, és a szivattyú elindul, hogy megvédje a készüléket a fagy által okozható kártól.

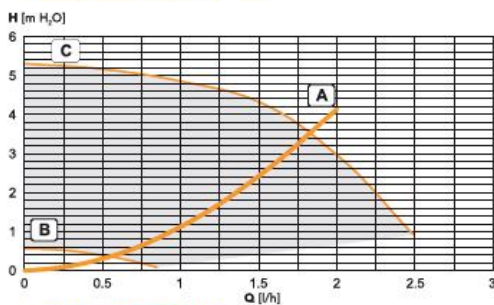
>Jellemzők

Vízkör – Szivattyú diagrammok

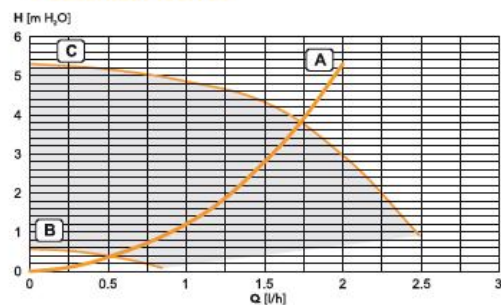


8	HMV kilépés	9	hideg víz belépés	186	visszatérő szenzor
10	fűtési előremenő	11	fűtési visszatérő	193	kondenz szifon
14	biztonsági szelep	32	központi fűtés szivattyú	194	HMV hőcserélő
36	automata levegőszelep	37	friss vízszűrő	209	HMV tartály előremenő
39	áramlás korlátozó	42	HMV szenzor	210	HMV tartály visszatérő
56	tágulási tartály	74	feltöltő csap	241	automata by-pass szelep
95	váltószelep	114	víznyomás kapcsoló	278	kettős szenzor (fűtési+biztonsági)
136	áramlás érzékelő	154	kondenz elvezetés		

> BLUEHELIX TECH 18 - 25



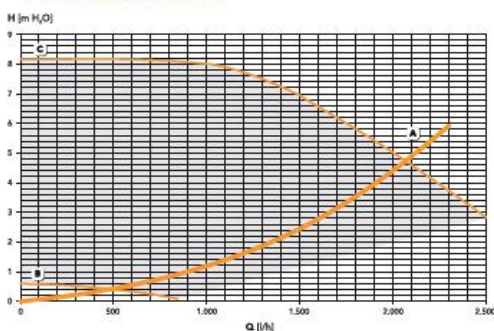
> BLUEHELIX TECH 35



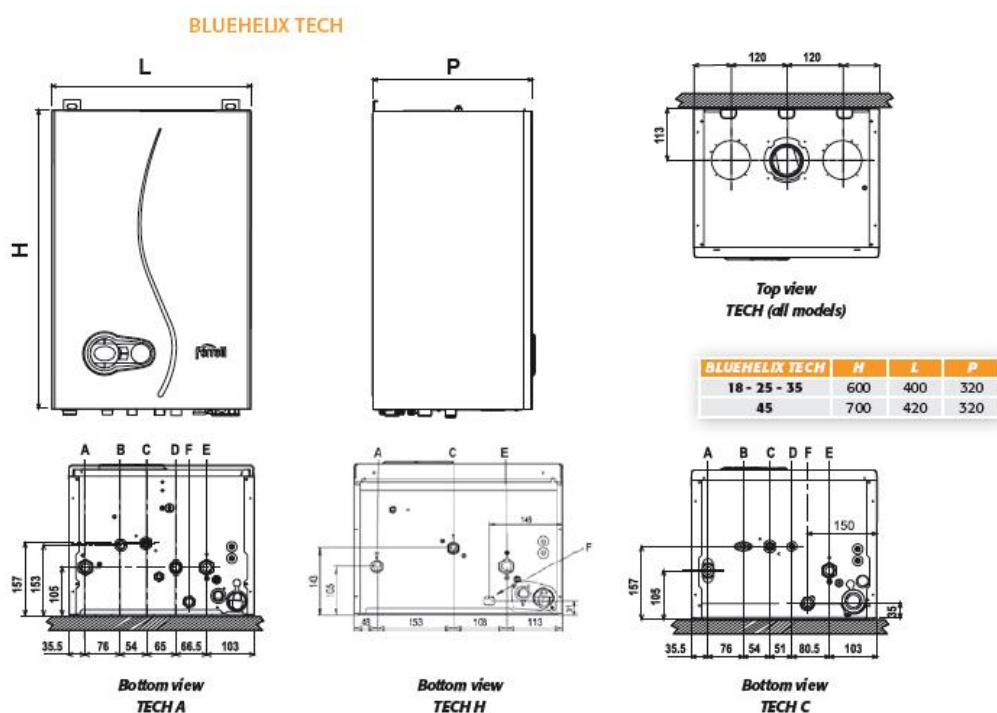
(For all schemes)

A Boiler pressure drop
B - C Pump speed (Min - Max)

> BLUEHELIX TECH 45



>>Műszaki specifikáció - Méretek – Műszaki adatok



A	fűtési előremenő kilépés ¾"	B	HMV kilépő 1/2"	C	gáz bemenet ½"
D	HMV belépő ½"	E	fűtési visszatérő belépő ¾"	F	biztonsági szelep

Modell			18A	25A	25C	35A	35C	45H	
ERP osztály									
			-	-		-		-	
szezoniális hatékonyság									
hőterhelés	min	η%	93	94	94	94	94	93	
	max fűtési	kW	17,4	25,0	25,0	34,8	32,0	43,0	
	max HMV	kW	-	-	27,5	-	34,8	-	
névleges tekjesítmény	80°C-60°C	min	kW	3,9	5,7	5,7	6,6	6,6	7,3
		max fűtési	kW	17,0	24,5	24,5	34,1	31,4	42,1
	50°C-30°C	min	kW	4,3	6,2	6,2	7,2	7,2	8,0
		max fűtési	kW	18,5	26,5	26,5	36,9	34,0	45,6
hatásfok	80°C-60°C	Pmax %	98,0	98,0	98,0	98,0	98,0	98,0	
		Pmin %	97,8	97,8	97,8	97,8	97,8	97,8	
		50°C-30°C	Pmax %	106,1	106,1	106,1	106,1	106,1	106,1
			Pmin %	107,5	107,5	107,5	107,5	107,5	107,5
	telj.30%	Pmax %	108,8	108,8	108,8	108,8	108,8	108,8	
HMV termelés	ΔT 30°C	l/perc	-	-	12,9	-	16,3	-	
	ΔT25°C	l/perc	-	-	15,5	-	19,5	-	
működési nyomáshatárok			max	bar	3	3	3	4,5	
			min	bar	0,8	0,8	0,8	0,8	0,8
üres súly (víz nélkül)			kg	28	28	29	30	31,5	30

A **BLUEHELIX** kazáncsalád egyéb tagjai:

BLUEHELIX K 50



fali tárolós, 25 kW, 50 literes tárolóval

BLUEHELIX B



álló, fűtő, 35, 45 kW

BLUEHELIX B S K 100



álló tárolós, 32 kW, 100 literes tárolóval

BLUEHELIX B K 50



álló tárolós, 32 kW, 50 literes tárolóval